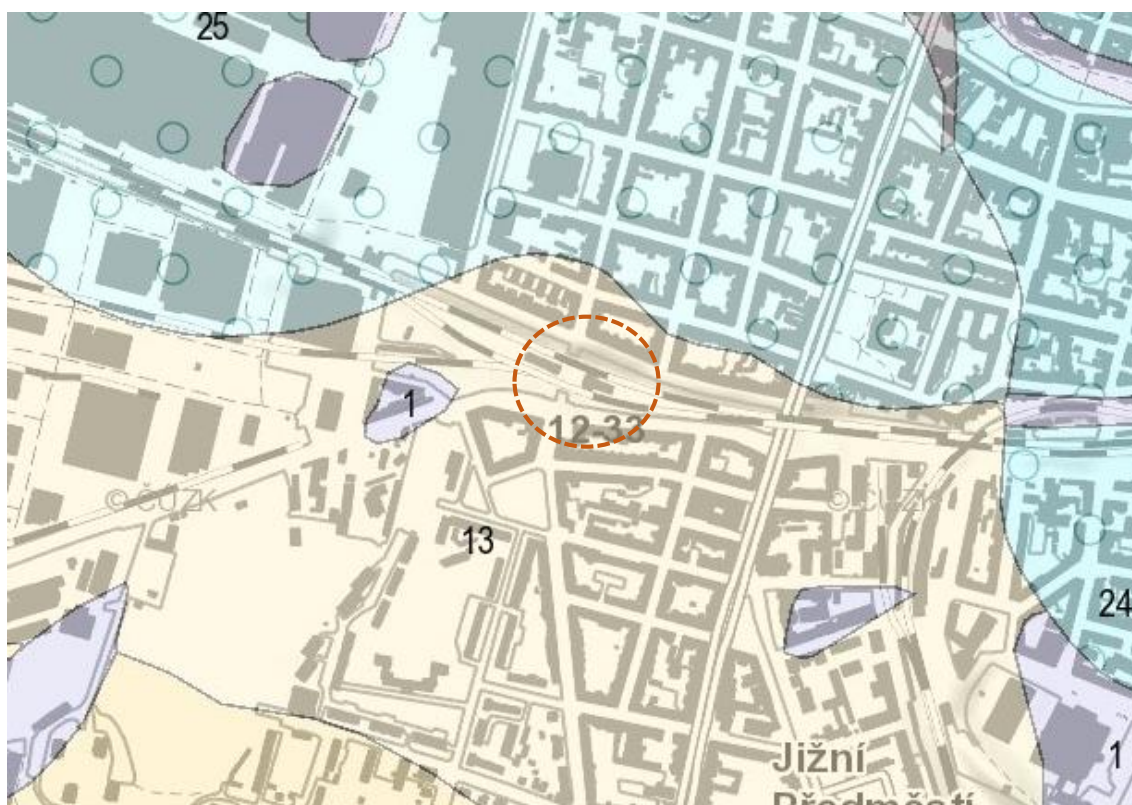


Příloha č. 1: žst. Plzeň, Jižní předměstí, situace širších vztahů – výřez mapy

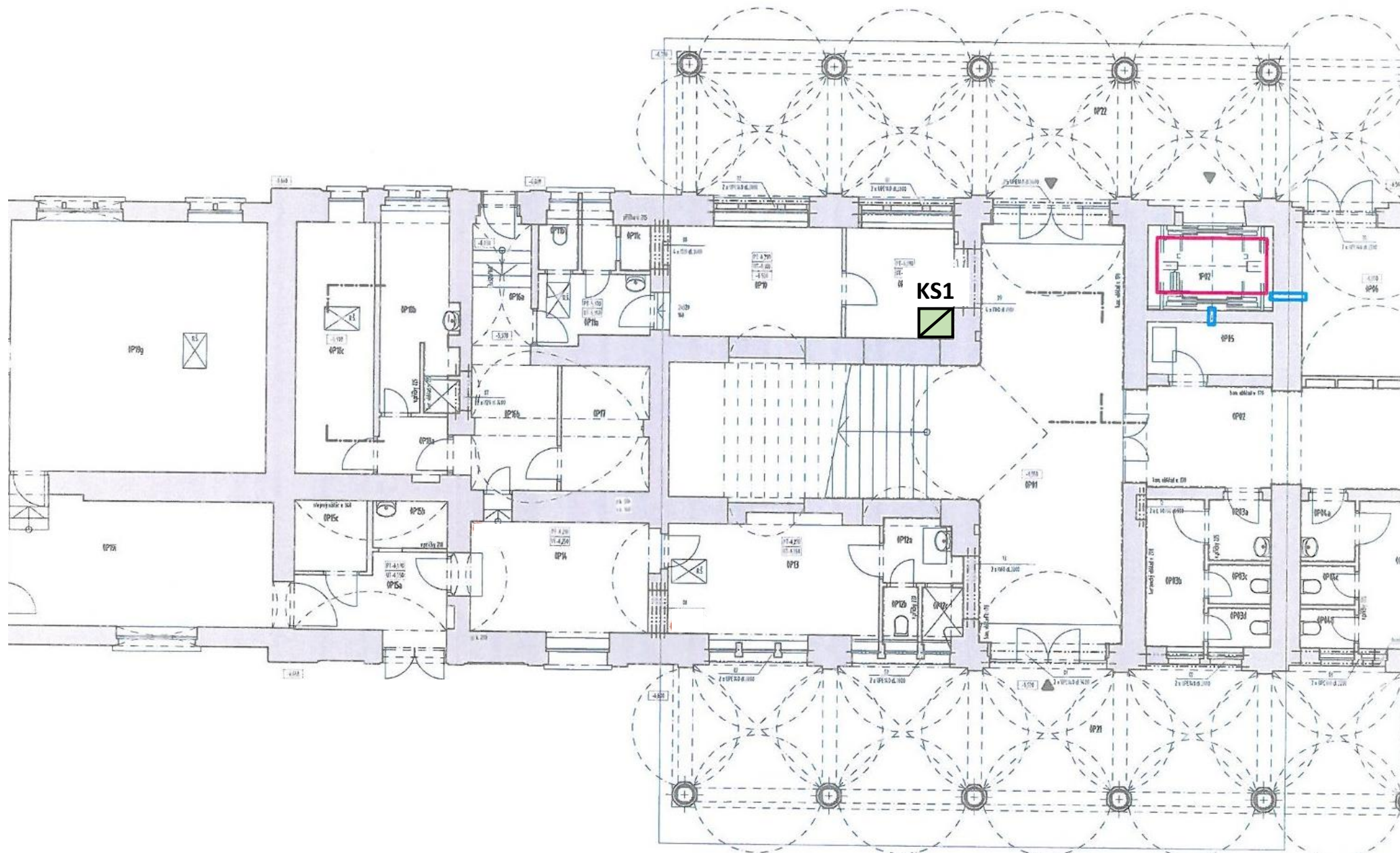


Legenda:

- | | |
|----|-------------------------------|
| 1 | navážka |
| 13 | deluviální (smíšený) sediment |
| 24 | písek, štěrk |
| 25 | písek, štěrk |



Příloha č. 3: Žst. Plzeň Jižní předměstí, hydrologické poměry území – výřez mapy



Legenda:  KS1 kopaná průzkumná sonda

Příloha č. 4: žst. Plzeň Jižní předměstí, situace sondy KS1

Lokalita: **Plzeň, železniční stanice Jižní předměstí**

Geologická dokumentace

sondy: **KS1**

Dokumentoval: Šimek, 17. 2. 2023

Souřadnice: y =

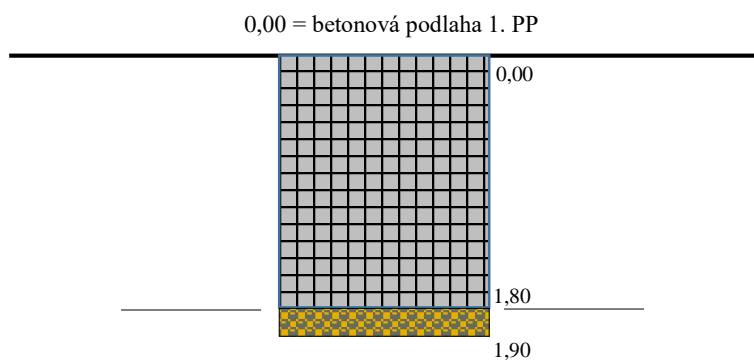
x =

z = 0,00 = podlaha 1. PP

metráž (m)	makroskopický popis jádra (profilu)	ČSN		Geotech. typ
		73 6133 (731001) EN 14688(9)-1	73 6133/ 73 3050	
0,00-1,80	kamenný základový pas, do výkopu nerozšířený			
1,80-1,90	šterk písčitý, s příměsí jemnozrnné zeminy, šedožlutý, rezavě smouhovaný, slabě slídnatý, ulehlý, zavlhlý, s písčitou frakcí středně až hrubě zrnitou, s opracovanými valouny o velikosti od 0,5 do 3-4 cm, místy až 10 cm (do 5-8%) <i>kvarter – pleistocén, fluvialní terasový sediment</i>	G3 G-F sasiGr	I/3	GT1

Hladina podzemní vody nebyla zastižena.

GEOLOGICKÝ PROFIL SONDY KS1



Legenda:



kamenný základový pas



štěrk písčítý, hrubý, s příměsí jemnozrné zeminy, ulehlý



Legenda:

● J157, J158 situace archivních průzkumných vrtů (r. 2008)

Geologické popisy archivních vrtů J157 a J158 použité z Geotechnického pasportu – Zárubní zeď u ul. Borské, Plzeň (SUDOP Praha a.s., Hladký R., Praha, 06. 2008)



Geologická dokumentace vrtané sondy

Sonda : J157		SO 35-38-52 Zárubní zeď	
Souřadnice :	Y = 823251,03 X = 1070424,27 Z = 331,69		
Dokumentoval / datum :	O. Pour / 14.4.2008		
Vrtmistr / souprava :	Zrník / UGB 1VS/Gaz 66 (175mm)		
Hloubka [m] od - do	Geologická dokumentace	ČSN	
		73 1001	73 3050
0,00 - 0,50	Navázka - štěrk s příměsí jemnozrnné zeminy , středně ulehlý, rezavohnědý, konstrukční vrstvy chodníku, místní překopané zeminy	G3/G-FY	3
0,50 - 4,50	Hlína písčitá , tuhá až pevná, šedohnědá, rezavě smouhovaná s ojedinělými valouny do velikosti 5 cm	F3/MS	3
4,50 - 7,00	Štěrk s příměsí jemnozrnné zeminy , ulehlý, rezavohnědý, opracovaná zrna hornin s velmi vysokou pevností, ojediněle až kameny (až 12cm) <i>- kvartér, fluviální terasové sedimenty</i>	G3/G-F	3
7,00 - 11,70	Arkóza zcela zvětralá na písek jílovitý, pevný, ulehlý, bíložedý, svrchu narezlý	R6/S5	3
11,70 - 21,00	Arkóza silně zvětralá, bíložedá, hrubozrnná, rozvrtaná na úlomky o velikosti do 6 cm	R5	3-4
21,00 - <u>22,00</u>	Arkóza mírně zvětralá, bíložedá, hrubozrnná, rozvrtaná na úlomky o velikosti do 10 cm <i>- karbon</i>	R4	4
Vrt ukončen v hloubce 22,0 m			
Hladina podzemní vody :		naražená : 3,10 m pod terénem ustálená : 9,30 m pod terénem	
Odebrané vzorky :		P 11,2 - 11,5 m	

Sonda : J158
1DB
SO 35-38-52 Zárubní zeď

Souřadnice : Y = 823162,63 X = 1070432,03 Z = 330,92
Dokumentoval / datum : O. Pour / 14.4.2008
Vrtmistr / souprava : Zrník / UGB 1VS/Gaz 66 (175mm)

Hloubka [m] od - do	Geologická dokumentace	ČSN	
		73 1001	73 3050
0,00 - 0,50	Navážka - štěrk s příměsí jemnozrnné zeminy , středně ulehlý, rezavohnědý, konstrukční vrstvy chodníku, místní překopané zeminy	G3/G-FY	3
0,50 - 4,00	Hlína písčitá , tuhá až pevná, rezavě hnědá s valouny do velikosti 6 cm, ojediněle až 15 cm	F3/MS	3
4,00 - 7,50	Štěrk s příměsí jemnozrnné zeminy , ulehlý, rezavohnědý, opracovaná zrna hornin s velmi vysokou pevností, ojediněle až kameny (až 12cm), vysoký podíl písčité frakce <i>- kvartér, fluvialní terasové sedimenty</i>	G3/G-F	3
7,50 - 9,80	Arkóza zcela zvětralá na písek jílovitý, pevný, ulehlý, bíložedý, svrchu narezlý	R6/S5	3
9,80 - 16,00	Arkóza silně zvětralá, bíložedá, hrubozrnná, rozvrtaná na úlomky o velikosti do 6 cm	R5	3-4
16,00 - 18,00	Arkóza mírně zvětralá, bíložedá, hrubozrnná, rozvrtaná na úlomky o velikosti do 10 cm <i>- karbon</i>	R4	4

Vrt ukončen v hloubce 18,0 m

Hladina podzemní vody : naražená : 9,10 m pod terénem
ustálená : 9,80 m pod terénem

Odebrané vzorky : P 8,0 – 8,3 m
V 9,80 m



Obr. 1: kopaná sonda KSI



Obr. 2: KSI, základová půda – detail